

Services d'Exploration

*Votre premier choix pour la gestion
des questions énergétiques, industrielles
et environnementales*



CleanHarbors®

Engagement dans Vos Activités

Gestion Complète du Projet

Les services Exploration Clean Harbors, avec sa gestion de projets clés en main, représentent votre solution unique à tous vos besoins de topographie, de coupe et de forage. Notre éventail étendu de ressources internes en main-d'œuvre et équipement nous permet de les personnaliser à vos besoins. Grâce à notre expertise, équipement et personnel hautement qualifié, et notre emphase sur la sécurité, vous vous sentirez tranquille en sachant que votre projet, quelle qu'en soit l'étendue, est entre de bonnes mains.

Simplifiez et réduisez les dépenses en travaillant avec une seule entreprise, pour la gestion totale du projet alignée sur vos méthodes de travail.

Notre but est d'éliminer vos responsabilités, réduire les frais et aider à maintenir votre avantage concurrentiel.





Services d'Exploration Complets

Clean Harbors a développé la réputation d'offrir la gestion la plus exhaustive de projets, utilisant son expertise dans l'installation, la coupe et l'inspection de lignes de source et réceptrices et dans l'exécution de forages sismiques. Par l'application de ses techniques, notre entreprise est maximalement efficace tout en minimisant son impact sur l'environnement. Qu'il s'agisse de planification ou d'utilisation d'équipement, nos équipes professionnelles utilisent leur expérience pour assurer un service de première qualité – en toute sécurité, dans les délais et conformément au budget.

Notre réussite est totalement liée à la réussite de notre clientèle. En offrant un éventail étendu de services d'exploration conjointement à la gestion complète de projets, Clean Harbors permet aux sociétés du secteur hydrocarbures et gaz de se concentrer sur les éléments qui les rendent efficaces et rentables.

Nous connaissons les défis et exigences constantes auxquels vous êtes confrontés. De ce fait, nous sommes capables d'offrir des services personnalisés, adaptés à l'exécution et la conduite de vos activités professionnelles. Qu'il s'agisse d'un besoin spécifique, tel qu'un levé terrestre ou aérien, l'établissement d'un profil sismique et le forage, ou de la gestion d'un projet à grande échelle, nous visons à éliminer vos risques, réduire les coûts et aider à maintenir votre avantage concurrentiel.



Points Prioritaires: Votre Santé, Votre Sécurité

Nous sommes conscients du fait que l'embauche d'un entrepreneur dans le cadre d'un projet expose votre entreprise au risque de responsabilité civile, un risque que vous ne pouvez pas vous permettre. Nos employés appliquent les directives d'un programme d'hygiène et de sécurité, exhaustif et innovateur, intitulé Safety First ! Ce programme est soutenu par notre direction, qui s'engage à respecter les conditions de sécurité imposées par le secteur des hydrocarbures et du gaz aux fournisseurs de service.

Une équipe interne de professionnels de la sécurité surveille constamment les programmes de Clean Harbors et les met régulièrement à jour afin d'assurer leur conformité aux exigences de ISNetwork, ComplyWorks et autres bases de données de sécurité consultées par la clientèle pendant le processus d'approbation d'un entrepreneur. Voilà pourquoi nos protocoles de formation et nos directives sur l'hygiène et la sécurité sont les meilleurs du secteur. Nous avons développé nos programmes de formation et notre approche générale aux questions d'hygiène et de bien-être de nos employés ainsi que des employés de nos clients – en gardant principalement à l'esprit la sécurité de nos employés et de ceux qui nous entourent.

Qu'il s'agisse de nos propres opérations, de notre personnel sur le terrain ou des sites de notre clientèle, nous respectons tous les règlements et nous nous maintenons activement au courant des normes de conformité changeantes, afin de toujours donner la priorité à la sécurité.

- Toujours en conformité avec les règlements du gouvernement et les normes industrielles les plus récentes
- Programmes de formation exhaustifs mettant l'emphase sur la santé et la sécurité des employés et des clients
- Suivi par radio et GPS pour la gestion des voyages ; personnel médical sur place et disponible 24/24; procédures journalières d'arrivée et de départ
- Agent de sécurité plein temps relié à chaque emploi



Aperçu des Services

Topographie

Pour poser des lignes et topographier des zones boisées, Clean Harbors utilise des méthodes basées sur GPS pour le positionnement dans tous les aspects du projet. La technologie GPS nous permet de préprogrammer les données de positionnement. Utilisant des techniques GPS différentielles, nous élaborons un programme sismique tel que conçu par le concepteur du programme sismique. Clean Harbors possède plus de 65 packs dorsaux Leica qui, grâce à leur degré élevé de précision, permettent d'exactement localiser la position sur terre requise.

- Obtention de permis
- Évaluation des risques
- Enquête sur la production
- Localisation de lignes
- Localisation de pipelines
- Repérage par GPS

Déblaiement de Lignes

Clean Harbors utilise des techniques de déblaiement de lignes au broyeur ou à la main pour la coupe de lignes source et réceptrices ou le maintien des droits de passage des routes, des corridors de services publics, des pipelines et d'autres besoins industriels. Avec l'équipement guidé par GPS, nos lignes construites suivent la position avant-tracé fourni par notre client dans les limites d'un corridor de 25 mètres, sans la production d'une ligne de site continue. Cette méthodologie permet de respecter toutes les conditions d'une coupe sismique à impact faible.

Nos techniques encouragent la sécurité, maximisent l'efficacité, facilitent les activités géophysiques ultérieures et minimisent l'impact sur l'environnement.

Nous disposons d'un parc de 95 broyeurs à largeur de coupe variable et une puissance variant de 83 à 850 hp. Le personnel qualifié de Clean Harbors adapte l'équipement aux besoins d'un projet spécifique.

Tous les broyeurs sont équipés d'une cabine pour la sécurité de l'opérateur et de chenilles pour amoindrir la pression au sol.

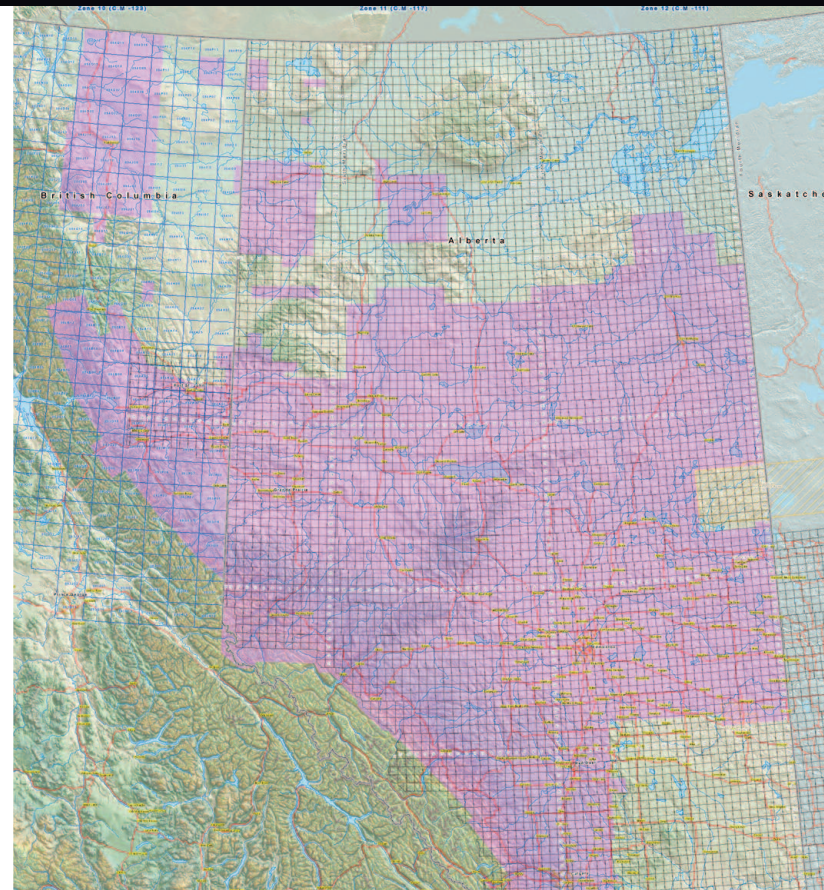
- Ligne sinueuse pour bloquer ligne de site continue
- Ligne de coupe d'évitement dans les zones qui le requièrent
- Perturbation minimale de la couche d'humus

Forage de Trou de Mine

Avec cinq équipes pour le forage hélicoptable et plus de 30 perceuses à chenilles, nous sommes en état d'avoir accès et de forer à n'importe quel endroit.

Nos perceuses avant-garde sont construites sur mesure pour accentuer sécurité, productivité et durée de vie. Les perceuses sont disponibles en diverses largeurs, ce qui permet à Clean Harbors d'utiliser de petites perceuses dans un terrain difficile d'accès et de plus grosses perceuses dans un terrain à pailis ou ouvert, maximisant ainsi le taux de production du trou de forage. Nos perceuses sont légères et faciles à utiliser, fournissant l'air et la puissance nécessaires pour porter la production à son maximum. Pour réduire les temps d'arrêt, chaque équipe dispose d'outils de rechange et de l'aide d'une unité de soutien mécanique à services complets.

- **Perceuses à Chenilles**
 - Foreuses d'une largeur de 1,5 m (5 pi), de 2 m (7 pi) et de 2,4 m (8 pi) à faible pression sur sol
 - Profondeur nominale 50 mètres, course de 8 pieds (2,44 m), diamètre de trou maxi de 3-7/8 pouces
 - Moteur refroidi par liquide à système de chauffage Pro-Heat facilitant le forage, même dans des températures de moins de 30 C (- 30 oC)
 - Les chenilles en caoutchouc protègent l'environnement



- Réservoir d'eau de 757 litres (200 gal) avec réservoir à boue prémélangée de 151 litres (40 gal) pour injection dans des formations éclatées et contenant du gravier
- Deux réservoirs d'injection sous pression pour les produits chimiques de fond
- Pack compresseur amovible à réservoir d'eau additionnel de 606 litres (160 gal), montable par boulons, utile lorsque plus d'eau est requise pendant le forage à l'eau
- Marteau de fond ou injection d'eau à capacités de tarière
- **Perceuses Hélicoptables**
 - Profondeur nominale 50 mètres, course de 1,5 pieds (2,44 m), diamètre de trou maxi de 3-7/8 pouces
 - La perceuse et le compresseur sont entièrement autonomes et munis du carburant, des cartouches et des tiges de forage nécessaires
 - Tout l'équipement requis pour le forage du trou est transporté sur le site dans deux camions
 - Les équipements sont munis d'extincteurs ABC de 4,5 kg (10 lb) et l'unité de forage contient une trousse de premiers secours
 - Marteau de fond ou injection d'eau à capacités de tarière

rassement, ce qui permet d'établir un budget et de déployer les ressources nécessaires pour n'importe quel projet d'exploration.

Airborne possède plus de 518 000 m² de données topographiques sur l'Amérique du Nord pour l'exploration des hydrocarbures, des gaz et des minéraux. La possession des données les plus précises permet de minimiser l'impact sur l'environnement et la durée sur le terrain, de maximiser la sécurité et de contrôler les coûts.

Le LiDAR Airborne fait partie de chaque phase de la durée de vie d'une concession. Le même set de données est utilisé pour l'obtention du permis et la consultation des parties intéressées, la planification du programme géophysique, la conception et la mise en œuvre, le transport d'engins lourds, les évaluations de l'environnement, la planification en cas de déversement et les mesures de drainage, la localisation et l'évaluation des coûts des puits avec modélisation déblai/remblai, et la conception et planification des pipelines et des routes d'accès.

Même après l'achèvement ou l'abandon, les données demeurent précieuses en reflétant avec précision l'état d'un site avant le projet d'exploration, ce qui est un facteur clé pour pouvoir adresser les problèmes et demandes des intervenants et propriétaires en rapport avec les causes et effets.

Obtenez plus de détails sur Airborne Imaging sur le lien <http://www.airborneimaginginc.com>.

Technologie Géospatiale LiDAR

Airborne Imaging, une société de Clean Harbors, est un des plus importants fournisseurs de services cartographiques LiDAR (Light Detection and Ranging) au secteur de l'énergie. Les télécaptures LiDAR Airborne produisent des modèles altimétriques numériques (MAN) de haute résolution de la hauteur de la végétation et de la surface sous le couvert végétal (sol nu). La technologie cartographie le sol avec précision au travers du couvert végétal. Elle constitue la méthode la plus rapide, sûre, rentable et écologique pour noter les pentes et aires de drainage et déterminer les besoins en engins de ter-



Clean Harbors

Engagement. Leadership. Fiabilité.

Clean Harbors est le plus gros fournisseur de services environnementaux, énergétiques et industriels des États-Unis et dessert plus de 50 000 clients, y compris la plupart des entreprises Fortune 500, des milliers de petites et moyennes entreprises privées et un grand nombre d'organismes gouvernementaux fédéraux, provinciaux et régionaux.

Au sein de Clean Harbors Environmental Services, l'entreprise offre un vaste éventail de services de gestion et d'élimination de matières dangereuses, notamment la récolte, l'emballage, le recyclage, le traitement et l'élimination de déchets toxiques et non toxiques. Elle offre également divers services d'assainissement de l'environnement sur les terrains du client ou d'autres emplacements, sur une base programmée ou d'urgence.

Clean Harbors Energy & Industrial Services offre des services industriels et spécialisés aux raffineries, usines chimiques, usines de pâte et papier et autres installations industrielles, notamment le nettoyage haute pression et chimique, le traitement de catalyseurs, le décokage, le traitement des matières et les services d'hébergement de professionnels. Nous offrons également des services d'exploration et de forage directionnel au secteur de l'énergie desservant l'exploration et l'exploitation des hydrocarbures et gaz et la production d'électricité.

Clean Harbors compte plus de 175 sites, y compris plus de 50 installations de traitement de déchets en Amérique du Nord – dans 36 États des États-Unis, 7 provinces du Canada, au Mexique et au Puerto Rico. La société a également une présence sur le plan international en Bulgarie, en Chine, en Suède, à Singapour, en Thaïlande et au Royaume-Uni.

Clean Harbors, fondée en 1980, s'est développée pour devenir l'entreprise la plus importante et la plus fiable dans le domaine des services environnementaux, énergétiques et industriels et du traitement des déchets. Elle s'engage entièrement à préserver les ressources naturelles, servir les communautés locales et respecter les lois gouvernementales les plus strictes.

Fiez-vous à Clean Harbors pour le traitement de chaque aspect de votre programme de gestion de services environnementaux, énergétiques et industriels.

Services Environnementaux

- Élimination de déchets
- Emballage de produits chimiques
- Services transformateur
- Vente de matériaux et de fournitures
- Intervention d'urgence
- Services de recyclage
- Services sur le terrain
- Services Apollo sur les lieux
- Déchets domestiques toxiques

Services Énergétiques et Industriels

- Services industriels
- Forage directionnel
- Services de filtration et de traitement
- Services champs pétrolifères
- Services d'exploration
- Services d'hébergements
- Services de location



Services d'Exploration

appelez le 403-769-0685

ou Visitez le Site Web

www.cleanharbors.com

Siège Social

42 Longwater Drive
P.O. Box 9149
Norwell, MA 02061-9149
781.792.5000
800.282.0058

